

Przebudowa drogi powiatowej nr 1872 K ul. Pocztowa w Jawiszowicach

granica pasa drogowego

zakres robót

MAPA ZASADNICZA  
obr. Jawiszowice 0001: dz. 2392/2, 2431/3  
Sektory mapy: 6.123.31.17.3; 6.123.31.17.4  
SKALA 1:1000

Układ odniesienia: PL-ETRF89, układ wsp. płaskich: PL-2000 strefa 6 (18°), układ wys.: PL-EVRF2007-NH

Poświadczam się zgodność niniejszej kopii z treścią materiału państwowego zasobu geodezyjnego i kartograficznego

Organ prowadzący państwowy zasób geodezyjny i kartograficzny

STAROSTA OŚWIECIMSKI

Nazwa materiału zasobu

MAPA ZASADNICZA

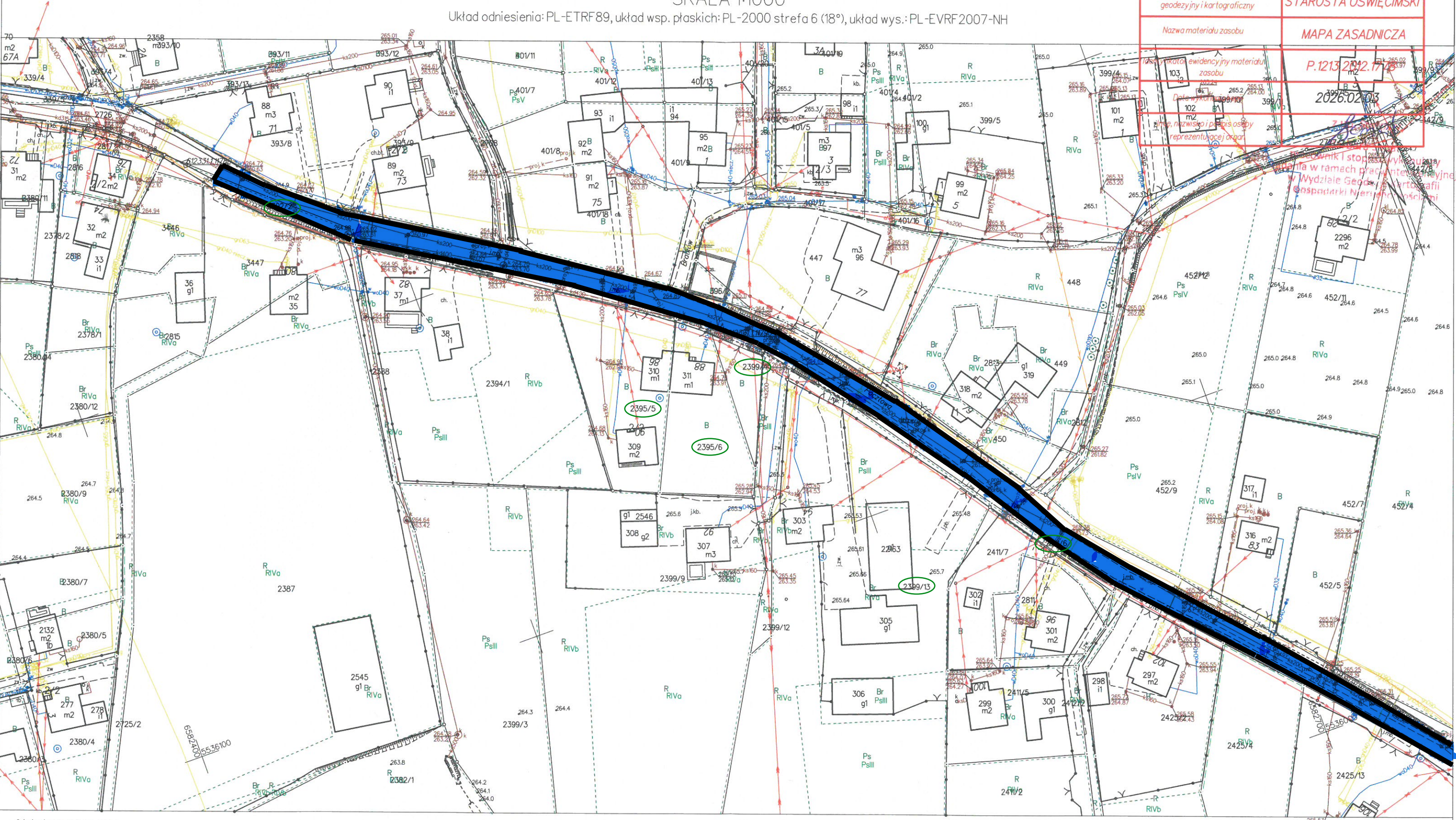
Wzrost ewidencyjny materiału zasobu

P.1213.2012.17.3

Data wykonania

2026.02.03

Imię, nazwisko i podpis osoby reprezentującej organ





MAPA ZASADNICZA  
obr. Jawiszowice 0001: dz. 2392/2, 2431/3  
Seksje mapy: 6.123.31.22.2; 6.123.31.17.4  
SKALA 1:1000

Układ odniesienia: PL-ETRF89, układ wsp. płaskich: PL-2000 strefa 6 (18°), układ wys.: PL-EVRF2007-NH

Poświadczam zgodność niniejszej kopii z treścią materiału państwowego zasobu geodezyjnego i kartograficznego	
Organ prowadzący państwowy zasób geodezyjny i kartograficzny	STAROSTA OŚWIECIMSKI
Nazwa materiału zasobu	MAPA ZASADNICZA
Identyfikator ewidencyjny materiału zasobu	P.1213.2012.1778
Data wykonania kopii	2026.02.03
Imię, nazwisko i podpis osoby reprezentującej organ	z up. Starosta Barbara Sanak

pracownik i stopnia wykonujący zadania w ramach pracy interwencyjnej w Wydziale Geodezji, Kartografii i Gospodarki Nieruchomościami

